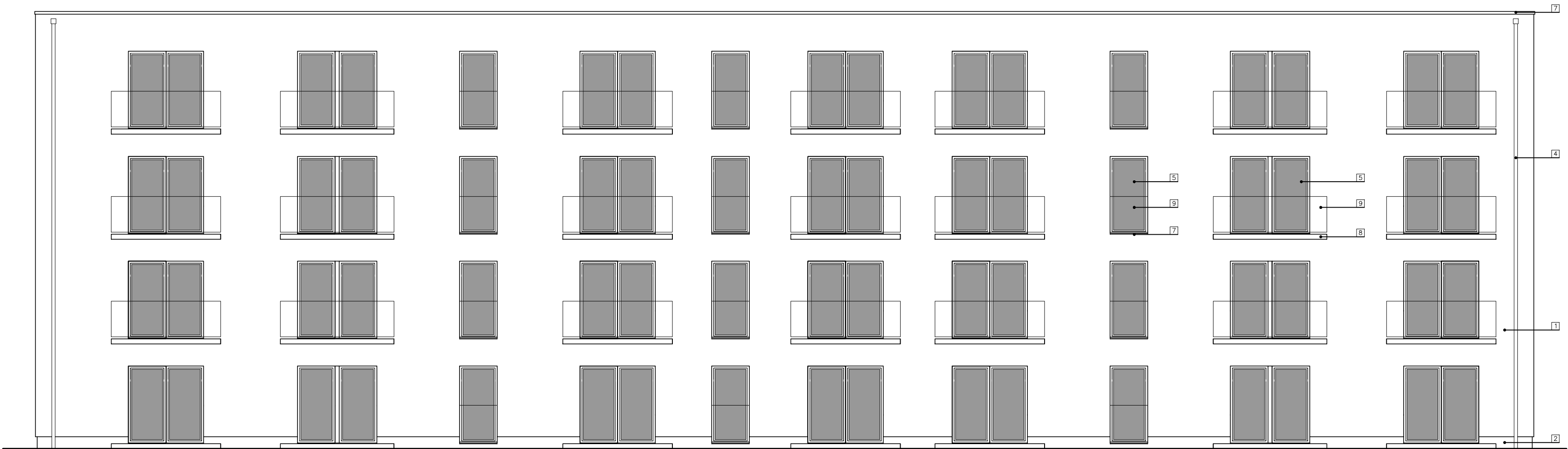


ELEWACJA PÓŁNOCNO-WSCHODNIA – FRONTOWA



ELEWACJA POŁUDNIOWO-ZACHODNIA – TYLNA

- 1 tynk silikonowy na siatce zatopionej w kleju w kolorze białym
- 2 tynk silikonowy na siatce zatopionej w kleju w kolorze jasnoszarym
- 3 okładzina z cegły klinkierowej w kolorze grafitowym
- 4 system rynien i rur spustowych PCV w kolorze grafitowym
- 5 stalarka okienna PCV w kolorze grafitowym
- 6 storarka drzwiowa zewnętrzna aluminiowa w kolorze grafitowym
- 7 obróbki blacharskie i parapety z blachy aluminiowej lub ocynkowanej malowanej proszkowo na kolor grafitowy
- 8 refabrykowana żelbetowa płyta balkonowa w kolorze białym
- 9 balustrada szklana lub stalowa ocynkowana, malowana proszkowo na kolor grafitowy

JEDNOSTKA PROJEKTOWA:		
hornik chmura architektura .com		
INWESTOR:		
SIM ŚLĄSK PÓŁNOC SP. Z O. O. UL. PASIECZNA 2 42-700 LUBLINIEC		
NAZWA PROJEKTU:		
PROJEKT KONCEPCYJNY BUDYNKU MIESZKALNEGO WIEŁORODZINNEGO ul. Opolska 48A, 47-120 Zawadzkie; działka nr: 461/1; obręb: 0094 ZAWADZKIE		
PROJEKTANT:		
mgr inż. arch. Marek Chmura upr.bud.nr: 42/SŁOKK/2014/II		
mgr inż. arch. Bartłomiej Homik		
BRANŻA:	FAZA:	DATA:
ARCHITEKTURA	PROJEKT KONCEPCYJNY	SIERPIEŃ 2023
TYTUŁ RYSUNKU:		
ELEWACJA PÓŁNOCNO-WSCHODNIA, ELEWACJA POŁUDNIOWO-ZACHODNIA		
SKALA:	NUMER RYSUNKU:	
1:100	A3	